

Das Studentenwerk München in Zahlen 2021



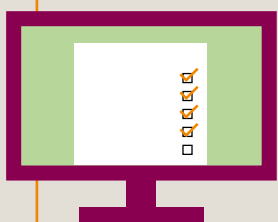
WIR SIND DAS STUDENTENWERK MÜNCHEN!

Die Mitarbeiter/-innen unserer Abteilungen und Stabsbereiche sind täglich mit den vielfältigsten Aufgaben betraut, um fast 135.000 Studierenden in München und Umgebung umfassende Services anzubieten, damit sie sich voll und ganz auf ihr Studium konzentrieren können.

Planung und Steuerung

Finanzen

Der Stabsbereich Finanzen setzt auf digitale Formate. Seit 2021 arbeiten wir mit der E-Rechnung und führen keinen Bargeldbestand mehr. Außerdem sind uns klare Prozesse wichtig, welche die Erledigung unserer Aufgaben erleichtern.



Elektronische Rechnungsformate

Unternehmenskommunikation

Mit unserer Social-Media-Präsenz erreichen wir die Studierenden in ihrem medialen Alltag. Anfragen externer Medienschaffender beantworten wir zeitnah und kompetent. Die Mitarbeiter/-innen informieren wir stets über aktuelle Vorgänge im Studentenwerk, z.B. über unser Wiki.

161

Social-Media-Posts

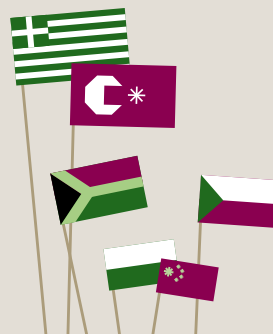


Personal

Die Anforderungen an einen modernen Arbeitsplatz ändern sich stetig. Um dem zu begegnen, gibt es bei uns zahlreiche Projekte, die die Integration neuer Beschäftigter fördern und eine langfristige Arbeitsperspektive der Mitarbeiter/-innen zum Gegenstand haben.

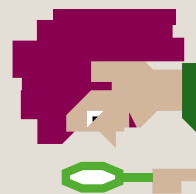
527

Mitarbeiter/-innen aus 31 Nationen



Steuerung

Wir übernehmen die unternehmerische Perspektive und widmen uns der erfolgreichen Umsetzung von Aufgaben und Prozessen. Dies bewerkstelligen wir sowohl mit einem Qualitäts- und Prozessmanagement als auch durch das Controlling, die Revision und das Versicherungswesen.



Der unternehmerische Blick

Produkte und Services

Hochschulgastronomie

Auch im zweiten Jahr der Corona-Pandemie sind wir für unsere Gäste da und versorgen sie weiterhin mit einem qualitativ hochwertigen und trotzdem günstigen Speiseangebot. Zwei Drittel der verkauften Speisen ist mittlerweile vegan oder vegetarisch. Außerdem setzen wir uns in vielen Bereichen für einen möglichst nachhaltigen Betrieb unserer Einrichtungen ein.

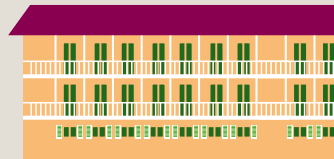
1.260.056

ausgegebene
Essen



Wohnen

Unsere Aufgabe ist es, auf dem angespannten Wohnungsmarkt bezahlbare Studierendenwohnplätze bereitzustellen. Um zusätzliche Wohnplätze zu schaffen, schöpfen wir vorhandene Grundstückskapazitäten durch Nachverdichtungsprojekte optimal aus. Daneben liegt unser Fokus auf der Sanierung und Erhaltung des Bestands.



119

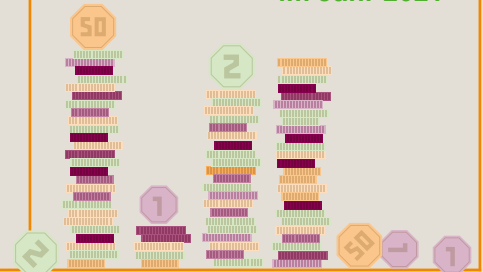
neue Wohnplätze
fertiggestellt

Ausbildungsförderung

Ein wichtiger Grundgedanke des Bundesausbildungsförderungsgesetzes, kurz „BAföG“ genannt, ist es, jungen Erwachsenen ein ihren Eignungen entsprechendes Studium zu ermöglichen, auch wenn ihre Eltern sie dabei nicht finanziell unterstützen können. Wir fördern jedes Jahr tausende Studierende mit BAföG-Zahlungen und konnten während der Corona-Pandemie zahlreichen Studierenden mit der Überbrückungshilfe schnell und unbürokratisch helfen.

12.146

Anträge auf
Überbrückungshilfe
im Jahr 2021

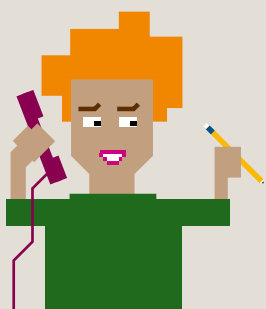


Diversity

Wir unterstützen alle Studierenden dabei, gleichberechtigt am Studientag teilzuhaben. Dazu bündeln wir in dieser Abteilung Beratungsangebote zu finanziellen oder psychischen Fragen, kümmern uns um internationale Studierende und bieten ein umfangreiches Kulturangebot.

11.943

Beratungskontakte



Informationstechnik

In der Abteilung IT kümmern wir uns um die Administration zahlreicher Netzwerkanschlüsse, sowohl intern als auch für die Wohnheimplätze. Zudem setzen wir unter anderem Computer und Kassensysteme auf, führen neue Software im Studentenwerk München ein und unterstützen Kollegen/-innen in vielen technischen Belangen.

11.000

Wohnheimanschlüsse



Studieren mit Kind

In München, Garching, Martinsried, Freising und Rosenheim betreiben wir mit dem Trägerverein „Studentische Eltern-Kind-Initiativen e.V.“ 19 Kindertagesstätten, damit studierende Eltern Studium und Familie vereinbaren können.

490

Betreuungsplätze
in München
und Umgebung



Studentenwerk im Überblick

Die vom Studentenwerk München betreuten Hochschulen

	ANZAHL STUDIERENDE ¹	ANZAHL INTERN. STUD. ¹
Volle Betreuung:		
Ludwig-Maximilians-Universität München	51.573	9.877
Technische Universität München ³	47.855	17.855
Hochschule für angewandte Wissenschaften München	18.382	2.657
Akademie der Bildenden Künste München	787	243
Hochschule für Musik und Theater München	1.197	504
Hochschule für Fernsehen und Film München	383	57
Hochschule für Politik München	- 7	- 7
Hochschule für Philosophie München	324	42
Hochschule der Bayerischen Wirtschaft	445	64
Katholische Stiftungshochschule (München und Benediktbeuern)	2.578	273
Technische Hochschule Rosenheim	6.475	677
Hochschule Weihenstephan-Triesdorf ⁴	3.803	239
SDI München ⁶	570	234
Blocherer Schule für Innenarchitektur und Kommunikationsdesign ⁵	32	1
International School of Management ⁵	563	141
Summe:	134.967	32.864

Nur Vollzug des BAföG²:

Munich Business School	567	313
Hochschule für angewandtes Management (FH) Ismaning	3.936	250

¹ Quelle: Meldung der jeweiligen Hochschulen, Zahlen Wintersemester 2021/2022, Endabrechnung der Grundbeiträge bzw. Abschlagszahlung

² Quelle: Bayerisches Landesamt für Statistik: Studierende an den Hochschulen in Bayern Wintersemester 2021/2022. Vorläufige Ergebnisse, Fürth, März 2022.

³ Ohne Standorte Straubing und Singapur, inkl. Standort Heilbronn

⁴ Ohne Standorte Triesdorf und Straubing

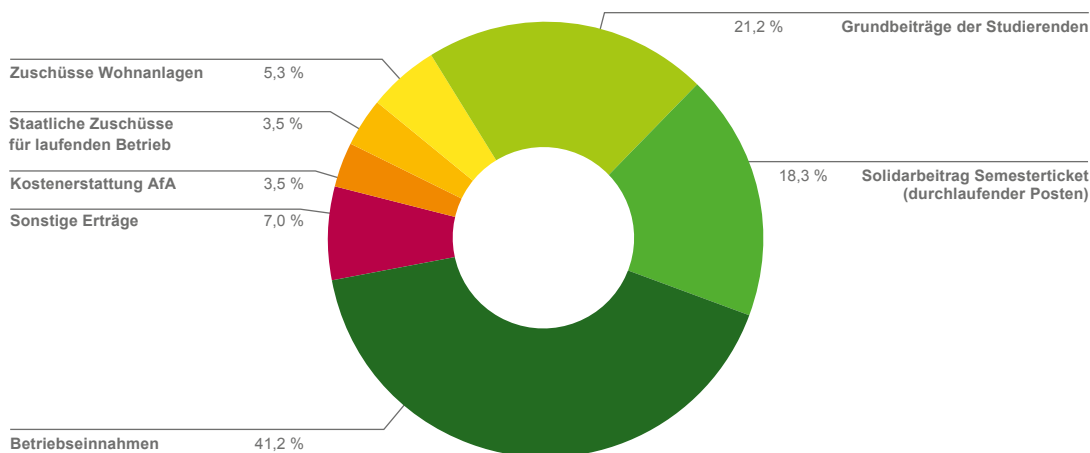
⁵ Ohne Vollzug des BAföG

⁶ Fachakademie ohne Vollzug des BAföG durch STWM

⁷ in TUM miterfasst

Die Finanzierung des Studentenwerks München 2021

in %



Das Studentenwerk München in Zahlen

	2021	2020	2019
Studierende	134.967	132.754	131.228
davon internationale Studierende	32.865	29.589	28.438
Hochschulen (volle Betreuung)	15	15	15
Bilanzsumme	424.575.014 €	421.072.724 €	405.210.096 €
Umsatz ¹	63.928.587 €	63.615.446 €	68.648.719 €
Personalstand Mitarbeiter/-innen (Stand 31.12.2021) ²	527	550	618
Amt für Ausbildungsförderung			
BAföG-Anträge	12.339	12.018	11.846
Geförderte Studierende	9.780	9.676	8.214
Ausbezahlte Fördermittel	60.050.249 €	56.294.909 €	47,4 Mio. €
Langfristige Darlehen	91.800 €	118.850 €	121.300 €
Beratungsnetzwerk			
Beratungskontakte gesamt:	11.943	14.207	13.496
Allgemeine und Soziale Beratung	1.386	1.014	1.079
Mobile Beratung	127	789	600
Psychosoziale und Psychotherapeutische Beratung	2.326	2.381	3.197
Allgemeine BAföG-Beratung	3.787	4.969	3.486
Stipendienberatung	783	847	843
Studienkreditberatung	1.424	1.778	1.797
Studieren mit Kind	121	117	166
Studentische Rechtsberatung	1.195	1.510	1.731
Studierendencoaching	794	802	597
Kinderbetreuung			
Einrichtungen ³	19	20	20
Anzahl der Betreuungsplätze	490	488	488
Hochschulgastronomie			
Ausgegebene Essen	1.260.056	1.550.474	4.784.394
Gesamterträge der Mensen (ohne Mensazuschuss)	4.188.985 €	4.164.941 €	12.067.054 €
Mensazuschuss	2.919.298 €	2.868.947 €	2.842.814 €
Gesamtkosten der Mensen	11.882.288 €	9.642.831 €	19.265.447 €
Gesamterträge der StuCafés	720.610 €	1.240.760 €	4.536.362 €
Gesamtkosten der StuCafés	2.109.982 €	2.478.156 €	4.323.644 €
Gesamteinkaufsvolumen	2.403.170 €	2.476.335 €	6.926.568 €
Betriebsstellen	40	40	40
Wohnen			
Wohnplätze ⁴	9.905	11.242	11.242
Mieteinnahmen (inkl. Verbrauchsumlagen)	33 Mio. €	34,9 Mio. €	35,4 Mio. €
Einzüge	4.138	5.684	5.638
Bewerbungen um Wohnplätze	14.076	13.241	13.266
Stand der Wartelisten (Stand 31.12.2021)	13.219	12.650	9.142

¹ Setzt sich zusammen aus folgenden Positionen der Gewinn- und Verlustrechnung: 1. Umsatzerlöse, 2. Grundbeiträge der Studierenden; 5b) sonstige betriebliche Erträge.

² Entspricht Anzahl „Köpfe“

³ Die Kinderkrippe „Rasselbande“ musste geschlossen werden, da das Gebäude abgerissen wird.

⁴ inkl. der sich im Bau befindlichen und der angemieteten Wohnplätze. Aufgrund nicht abschließend gekläarter Finanzierung erforderlicher Baumaßnahmen an diversen Standorten ist die Anzahl der zur Verfügung stehenden Wohnplätze 2021 gesunken.

STANDORTE

MÜNCHEN

